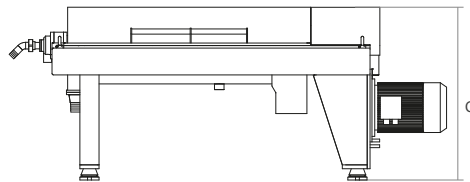
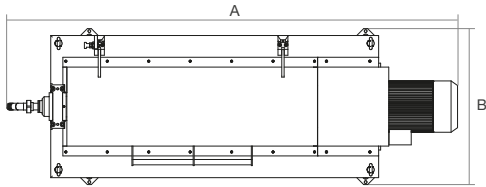


Impianti & Macchinari per la Disidratazione dei Fanghi da Depurazione e Processi Industriali



GAMMA CENTRIFUGHE

Modello GA	Diametro tamburo	Spessezza L/D	Potenza motore principale Main motor Power	Giri max Tamburo	Max Accelerazione	Lunghezza A	Larghezza B	Altezza C	Mass	Portata idraulica	Versione Version STD	Versione Version H
Size GA	Bowl Diameter		[kW]	Bowl Max speed	Max Acceleration	Length A	Width B	Height C	Weight	Hydraulic capacity [m³/h]		
* / **	[mm]			[rpm]	[m/s²]	[mm]	[mm]	[mm]	[kg]			
240	240	4,83	5,5 / 7,5	6.000	53.500	2.200	720	900	800	5	5	6
300	300	3,35	7,5 / 11	5.900	53.500	2.280	900	1.190	1.200	8	8	9
300 L	300	4,8	11 / 15	5.900	53.500	2.750	700	1.350	1.100	10	10	12
400	400	3,27	11 / 15	4.000	34.200	3.000	1.140	1.420	1.900	16,5	16,5	20
400 L	400	4,80	15 / 18,5	4.000	34.200	3.550	950	1.500	2.500	35	35	40

* Versione IDRAULICA (H)

Tutte le versioni sono ad "Alto Rendimento" e possono essere dotate di dispositivo idraulico ad alta pressione a controllo elettronico per la gestione e variazione dei giri differenziali tra coclea e tamburo.

** Versione RIPIDA (R)

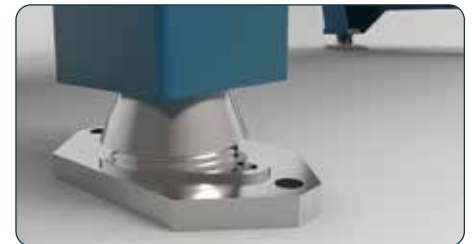
La parte conica del tamburo può avere una configurazione maggiormente inclinata (R=15°) per particolari esigenze di lavorazione e disidratazione e quindi rispondere a tutte le esigenze di mercato.



La struttura portante dell'estrattore centrifugo è realizzata in acciaio al carbonio verniciato. La copertura superiore del tamburo è apribile per facilitare l'accesso alle manutenzioni. I materiali standard utilizzati sono acciaio inox 304 o su richiesta anche 316L.



Le bocche di scarico della fase solida disidratata, in uscita dal tamburo, sono realizzate in materiale ceramico ad alta resistenza meccanica, riposizionabili e sostituibili sul posto.



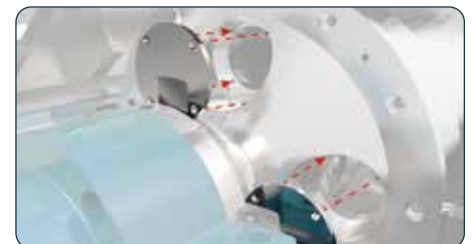
La struttura portante dell'estrattore centrifugo poggia a terra in 4 punti dotati ognuno di supporto antivibrante che garantisce un'ottimale filtraggio della centrifuga durante le fasi di lavoro.



Accesso diretto ai cuscinetti di banco per una più rapida e semplice manutenzione, senza necessità di estrazione del tamburo.



Cerniere dotate di sicurezze per il bloccaggio della copertura superiore quando questa è aperta per ispezioni/manutenzioni.



Livelli uscita liquido chiarificato regolabili e sostituibili per ottimizzare il grado di purezza.



Impianti & Macchinari per la Disidratazione dei Fanghi da Depurazione e Processi Industriali

ALCI srl progetta, realizza ed installa centrifughe ed impianti mobili per i seguenti settori ed applicazioni:



SETTORI

- ◆ Ecologia / Depurazione
- ◆ Industriale
- ◆ Chimico / Petrochimico
- ◆ Alimentare
- ◆ Zootecnico

APPLICAZIONI

- ◆ Disidratazione Fanghi
- ◆ Estrazione, Raffinazione e Recupero Oli Combustibili
- ◆ Trattamento Liquami
- ◆ Trattamento Fanghi da Processi dell'Industria Alimentare

SERVIZI OFFERTI

- ◆ Noleggio di Impianti Mobili per la Disidratazione dei Fanghi
- ◆ Consulenza sull'applicazione dei Propri Prodotti a Livello Impiantistico e Costruttivo

PRODOTTI OFFERTI

- ◆ Estrattori Centrifughi
- ◆ Impianti Completi Mobili e Fissi per la Disidratazione dei Fanghi

GAMMA CENTRIFUGHE

Modello BDF	Diametro tamburo	Snellezza L/D	Potenza motore principale Main motor Power	Giri max Tamburo	Max Accelerazione	Lunghezza	Larghezza	Altezza	Mass	Portata idraulica	
										Versione Version STD	Versione Version H
Size BDF	Bowl Diameter			Bowl Max speed	Max Acceleration	Length	Width	Height	Weight	Hydraulic capacity [m ³ /h]	
*/ **	[mm]		[kW]	[rpm]	[m/s ²]	[mm]	[mm]	[mm]	[kg]		
125	240	3,4	5,5 / 7,5	6.500	55.600	1.400	550	925	600	5	6
300	280	3,7	7,5 / 11	5.900	53.500	2.250	700	1.350	800	7	9
300 L	280	4,8	7,5 / 11	5.900	53.500	2.750	700	1.350	1.100	10	12
400	390	2,8	11 / 15	4.000	34.200	2.800	950	1.500	1.700	15	20
400 L	390	3,8	15 / 18,5	4.000	34.200	3.300	950	1.500	1.900	25	30
500	500	2,8	30 / 37	3.400	31.700	3.400	1.200	1.800	2.500	40	45
500 L	500	3,9	37 / 45	3.400	31.700	4.000	1.200	1.800	3.300	50	60
650	630	3,0	45 / 55	2.250	17.500	4.350	1.500	1.900	5.900	80	90
650 L	630	4,1	55 / 75	2.250	17.500	5.000	1.500	1.900	6.300	100	110
800	800	3,4	110	1.900	15.900	6.000	2.000	1.800	11.200	120	130

* Versione IDRAULICA (H)

Tutte le versioni sono ad "Alto Rendimento" e possono essere dotate di dispositivo idraulico ad alta pressione a controllo elettronico per la gestione e variazione dei giri differenziali tra coclea e tamburo.

** Versione RIPIDA (R)

La parte conica del tamburo può avere una configurazione maggiormente inclinata (R=15°) per particolari esigenze di lavorazione e disidratazione e quindi rispondere a tutte le esigenze di mercato.

